



Galassia 3D
Professional 3D Printers



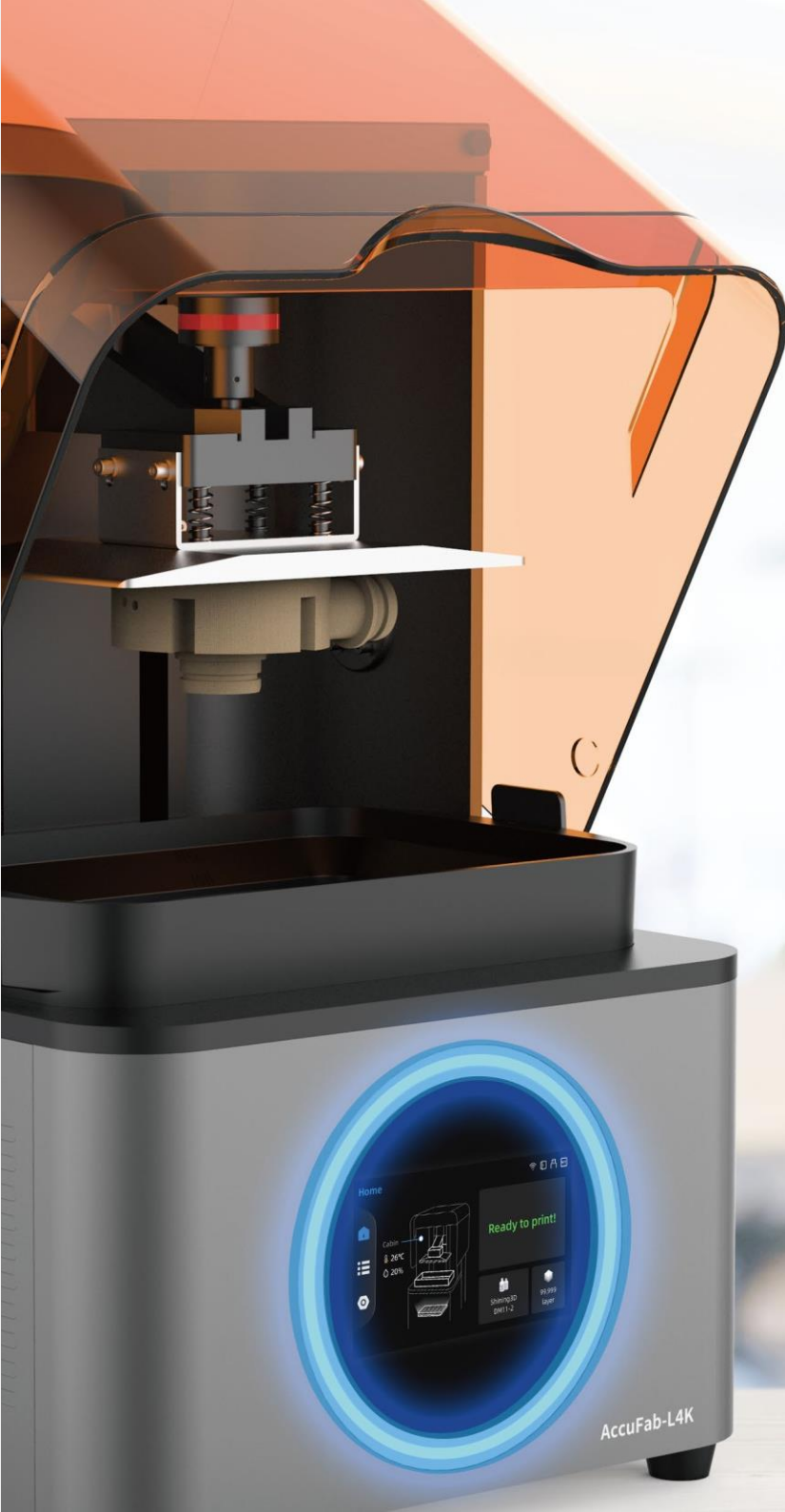
SHINING 3D®

AccuFab-L4D

Stampante 3D ad alta precisione

Una stampante 3D con tecnologia LCD ad alta precisione che migliora l'efficienza della prototipazione e accorcia il ciclo dello sviluppo di nuovi prodotti.





AccuFab-L4D

AccuFab-L4D è una stampante 3D ad alta precisione sviluppata in modo indipendente da SHINING 3D.

Con l'aiuto di una risoluzione 4K e dimensioni di stampa 192 x 120 x 180 mm, AccuFab-L4D produce oggetti straordinari con alta fedeltà, ottenendo al tempo stesso un funzionamento continuo e stabile.

AccuFab-L4K è la scelta ideale per soddisfare la maggior parte delle esigenze di prototipazione, ingegneria e produzione di piccoli volumi.



Alta
Precisione



Alta
Risoluzione



Alta
fedeltà



Multi Materiale

Precisione Incredibile

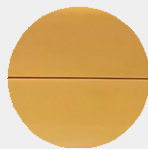
Precisa nelle misure

Uniformità nella Stampa

Garantita oltre il 90% di uniformità di luce



IT7
Accuracy



IT8
Accuracy



IT9
Accuracy



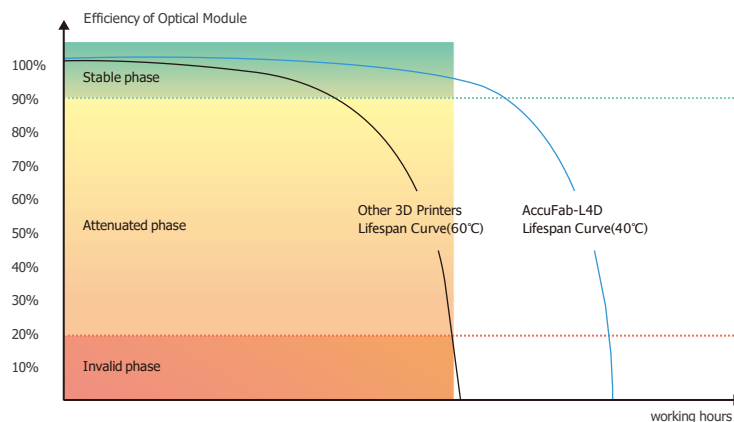
Performance Industriali

Sistema di teleraffrescamento

DCS (District Cooling System) mantiene la temperatura del sistema ottico sotto i 40 °C, estendendo significativamente la durata della stampante 3D.

Componenti di livello industriale

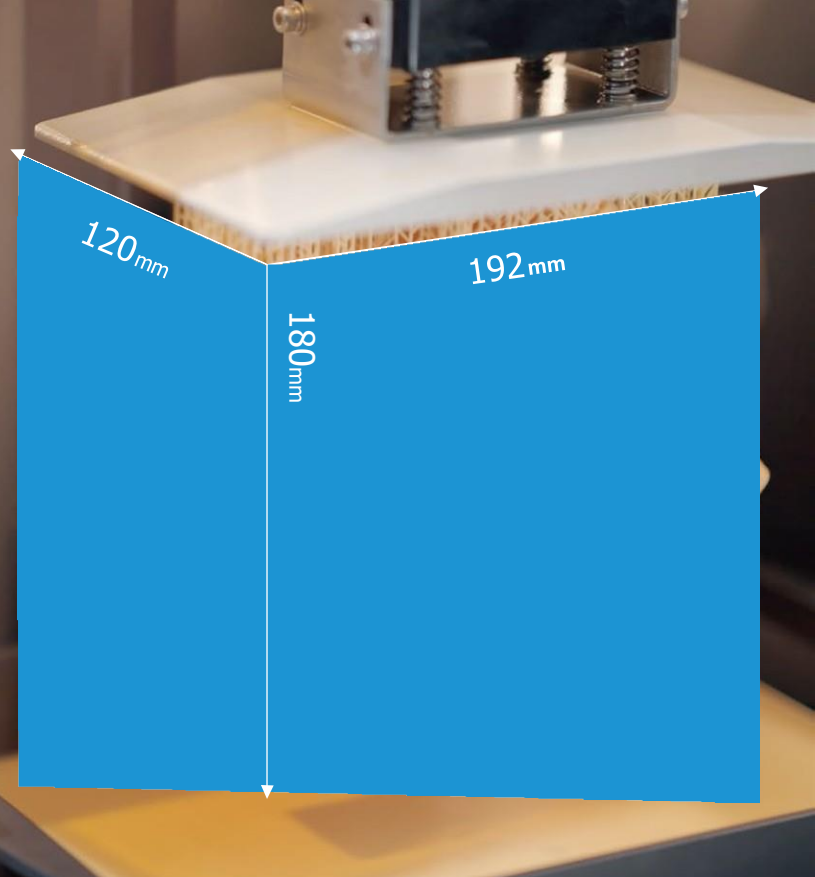
Accufab utilizza solo componenti industriali su misura per le proprie stampanti 3D



Risoluzione 4K



Volume di Stampa Elevato



Varietà di Materiali

Shining Engineering copre una vasta gamma di materiali per applicazioni di stampa 3D Dentale

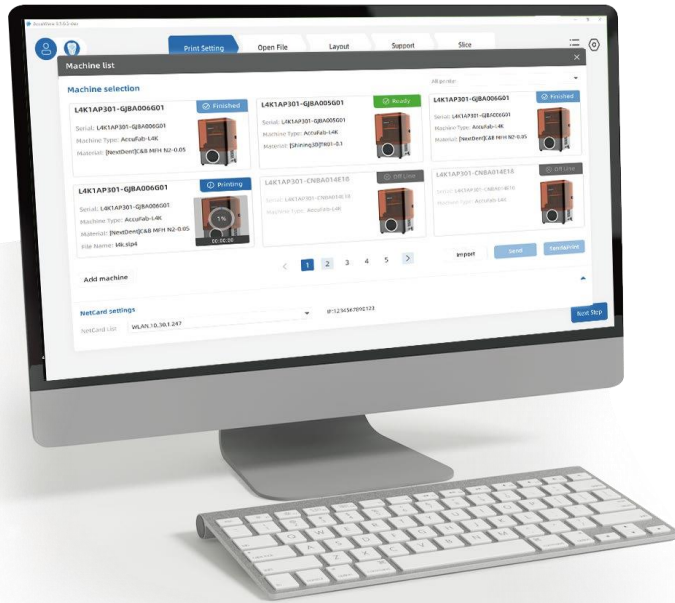
Inoltre Shining 3D ha certificato resine di terze parti come le performanti **Keystone e Liqcreate, Bego e Nexdent, Graphy, Pro3Dure, Voco, Saremco, Dreve, Dentona,**

Graphy

 **BEGO**

keyprint[®]
by keystone industries

 **Next Dent**



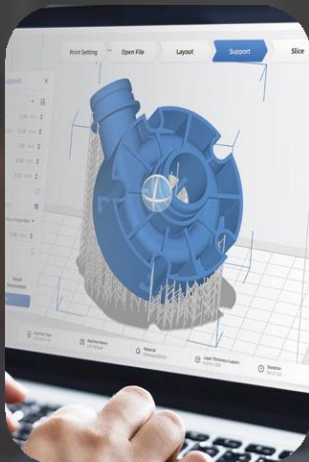
Software Professionale

Plug and Play

Software compatibile con Industria 4.0 consente in pochi click il posizionamento dell'oggetto e l'invio alla stampante con metodo di supportazione automatica

Il software permette di utilizzare materiali di terze parti o creare un proprio profilo resina personalizzato editabile

Preparazione file 3D



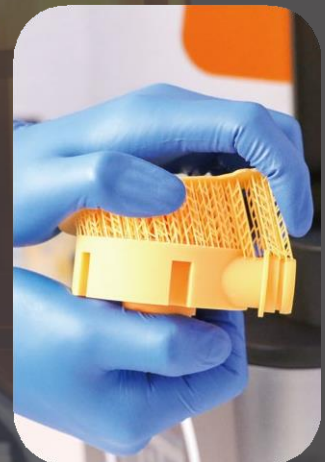
Materiale



Stampa 3D



Post-process



Applicazioni

**Modelli da
termoformazione
Da lavoro**



Modelli Precisi



**Resina
Calcinabile**



**Resina per Dime
Chirurgiche**



Resine Gengivale



**Resine Allineatori
Diretti**





Galassia 3D
Professional 3D Printers

Specifiche Tecniche

AccuFab-L4D

Ottica	Risoluzione	3840×2400
	Pixel Size	0.05 mm
	Lunghezza Onda	405 nm
	Intensità Luce	3 mw/cm ²
	Sorgente Luce	UV LED + LCD
Specifiche Stampa	Volume Stampa	192 mm×120 mm×180 mm
	Velocità	10~ 50 mm/h
	Tolleranza	±0.05 mm
	Dimensione Layer	0.025 / 0.05 / 0.075 / 0.1 mm
Ambiente	Temperatura	20°C ~ 30°C
	Umidità	30%~ 70%
Altri	Interfaccia	5"touch screen
	Connessione	Wi-Fi/Enterenet/Thumdrive
	Peso	19 kg
	Dimensione Stampante	360 mm×360 mm×530 mm
Alcuni Materiali Disponibili	SHINING 3D Materiali	OD01, DC12, SG01, GM11, DC12
	Keystone	Keycast, JeyDenture, KeyModel, KeyMask, KeyOrthoModel, KeySplint Hard e Soft
	Graphy	Br23, Ep-400, S-100M, SC130, SG100, TC-80, TFDH, THD

Galassia 3D Rivenditore Autorizzato Shining 3D
Trezzo sull'Adda (MI)